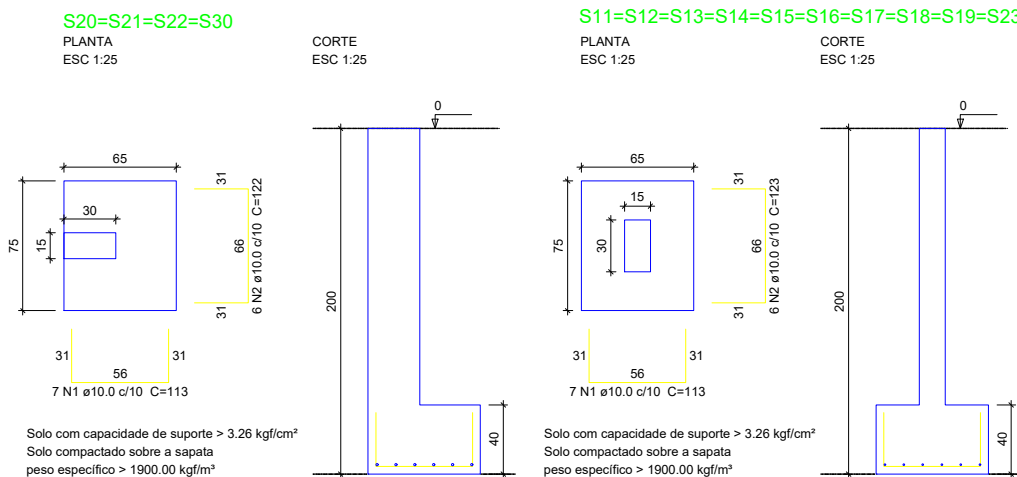


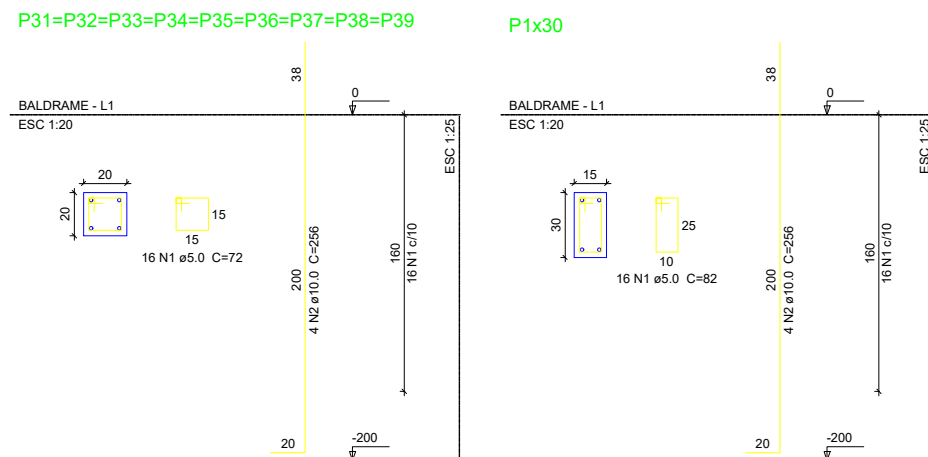
S1=S2=S3=S4=S5=S6=S7=S8=S9=S10



Relação do aço					
ELEMENTO	AÇO	N	DIAM	Q	C.TOTAL (cm)
30xP1	CA60	1	5.0	480	82
	CA50	2	10.0	120	256
9xP31	CA60	1	5.0	144	72
	CA50	2	10.0	36	256
25xS17	CA50	1	10.0	175	113
	CA50	2	10.0	150	123
4xS20	CA50	1	10.0	28	113
	CA50	2	10.0	24	122
S25	CA50	1	10.0	7	132
	CA50	2	10.0	6	141
8xS33	CA50	1	10.0	112	118
	CA50	1	10.0	14	118

Resumo do aço			
AÇO	DIAM	C.TOTAL (m)	PESO (kg)
CA50	10.0	1009.1	622.61
CA60	5.0	497.3	76.6
PESO TOTAL			
CA50	622.61		
CA60	76.6		

Vol. de concreto total (C-25) = 11.08 m³
Área de forma total = 112.36 m²



SAPATA E ARRANQUE

01 ESC: 1/175



PREFEITURA MUNICIPAL DE VÁRZEA GRANDE
Av. Castelo Branco, Espaço Municipal, 2500 - Centro Sul, Várzea Grande/MT CEP 78125-700 - Fone/Fax: 65 3688 8000

PROJETO: **PROJETO ESTRUTURAL**

LOCALIZAÇÃO: **RUA SD, S/Nº, QUADRA 100, BR 163
BAIRRO: JARDIM NOVO MUNDO**

OBRA: **REFORMA E AMPLIAÇÃO
EMEB ANTONIA FELIPA DE CAMPOS MARTINS**

AUTOR DO PROJETO: **PEDRO HENRIQUE FRANÇA ROCHA**
ENGENHEIRO CIVIL CREA-MT 046214

UNIDADE: **METRO**

ESCALA: **Indicada**

DATA: **JUNHO/2022**

FOLHA N° **01/13**